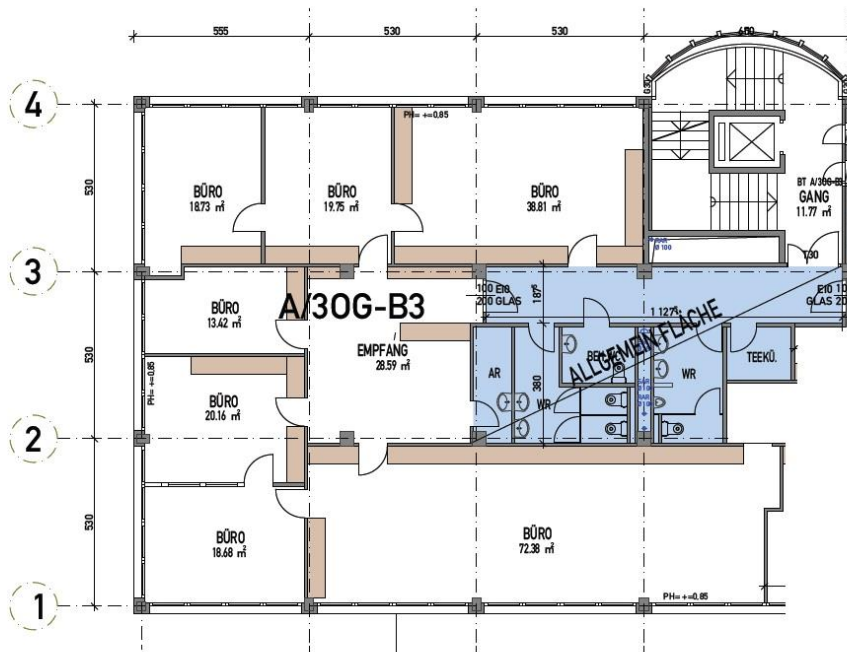


Freie Bürofläche:

1A 3OG-B3b

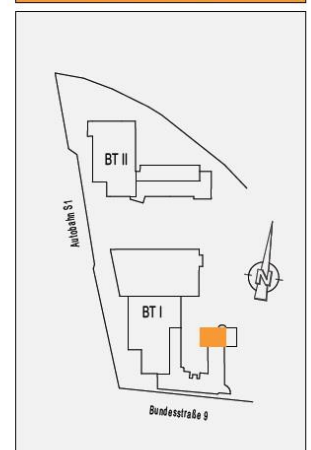
Frei ab:	sofort	Stockwerk:	3. OG
Nutzfläche:	272,25 m ²	Baujahr:	1982
Miete netto:	EUR 2.041,88	Lage:	-
Betriebskosten:	EUR 149,74	Lift:	1
Heizkosten:	EUR 421,99	WC:	2
Stromkosten:	EUR 108,90	Zustand:	sehr gut
USt:	EUR 544,50	Heizungsart:	Fernwärme Wien
Monatliche Kosten:	EUR 3.267,00	Kaution:	6 Bruttomonatsmieten
Mietdauer:	10 Jahre mit Kündigungsmöglichkeit nach 5 Jahren		



CONCORDE
BUSINESS PARK
III

VERMIETUNGSPLAN
BT 1
A/3OG-B3
272,25 m²

M= kein
STAND: 26.6.2015



ARCH DI GERDA EISLER
GEBÄUDEENTWURF UND ARCHITECTUR
VORGARTENSTRASSE 12/10/14, 1020 WIEN
PHONE: 01 816 19 24, MOBIL: 0664 226101
GERDA@ARCH.EISLER.CO.AT, WWW.EISLER.CO.AT